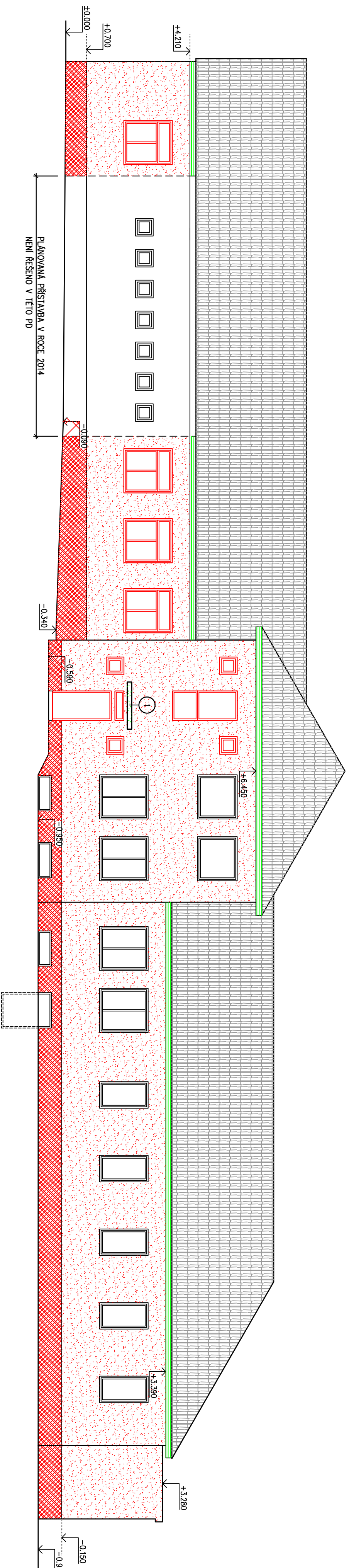
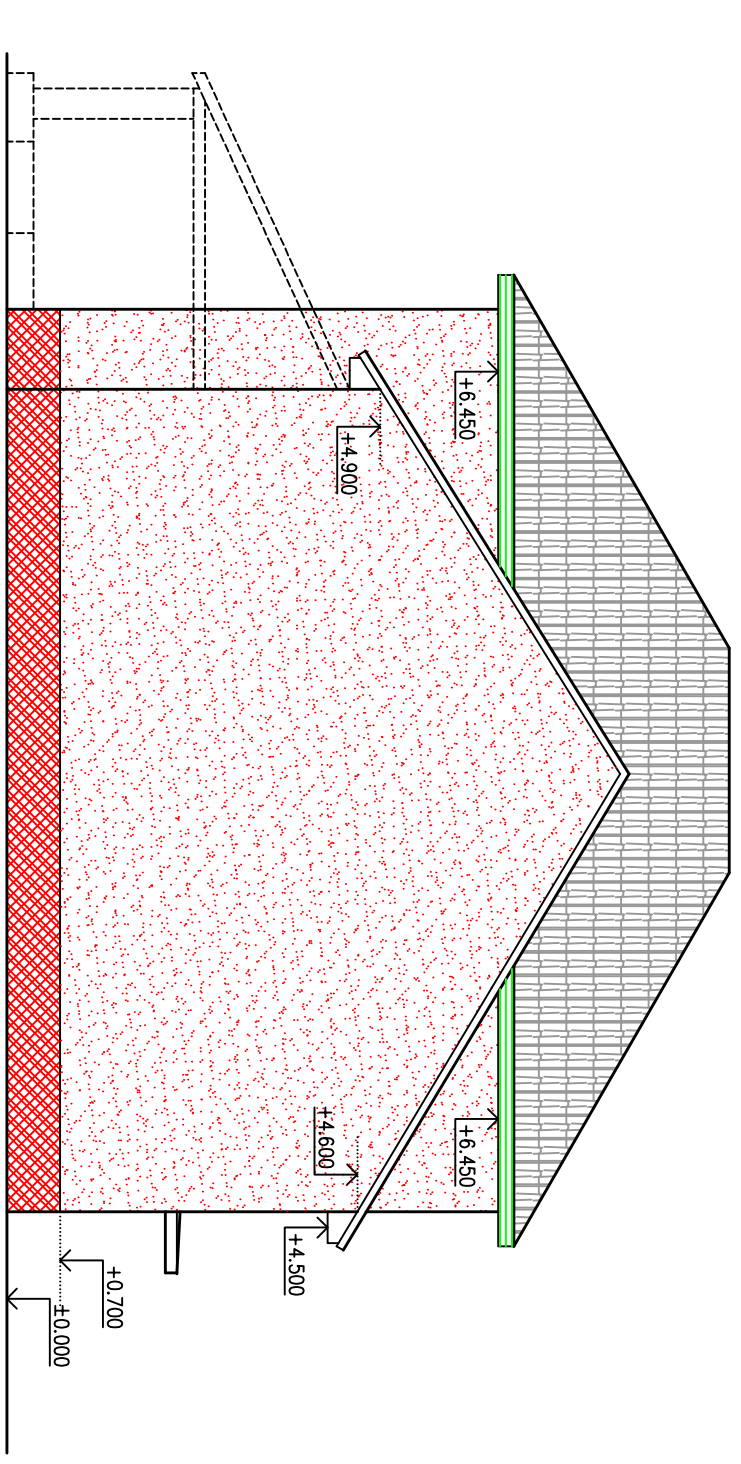


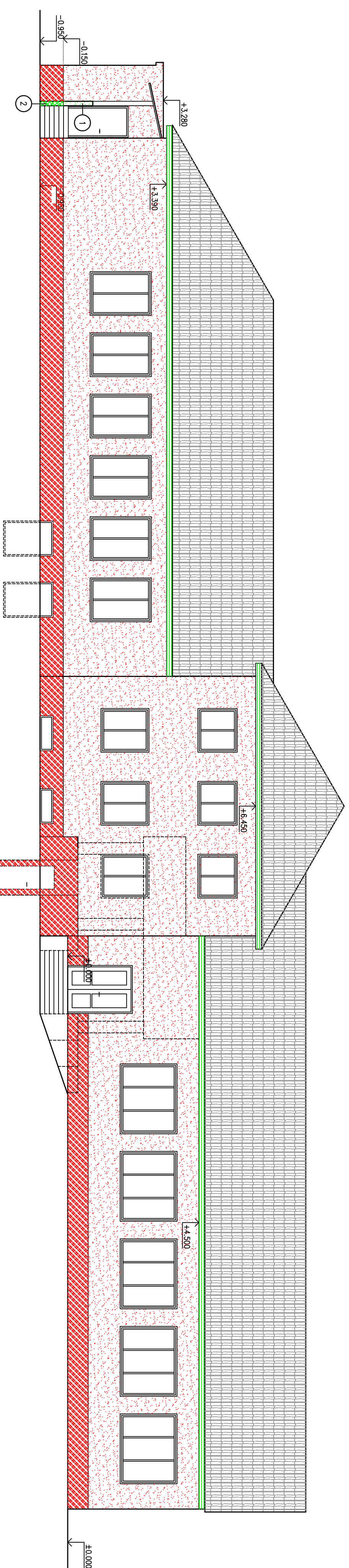
POHLED SEVERNÍ



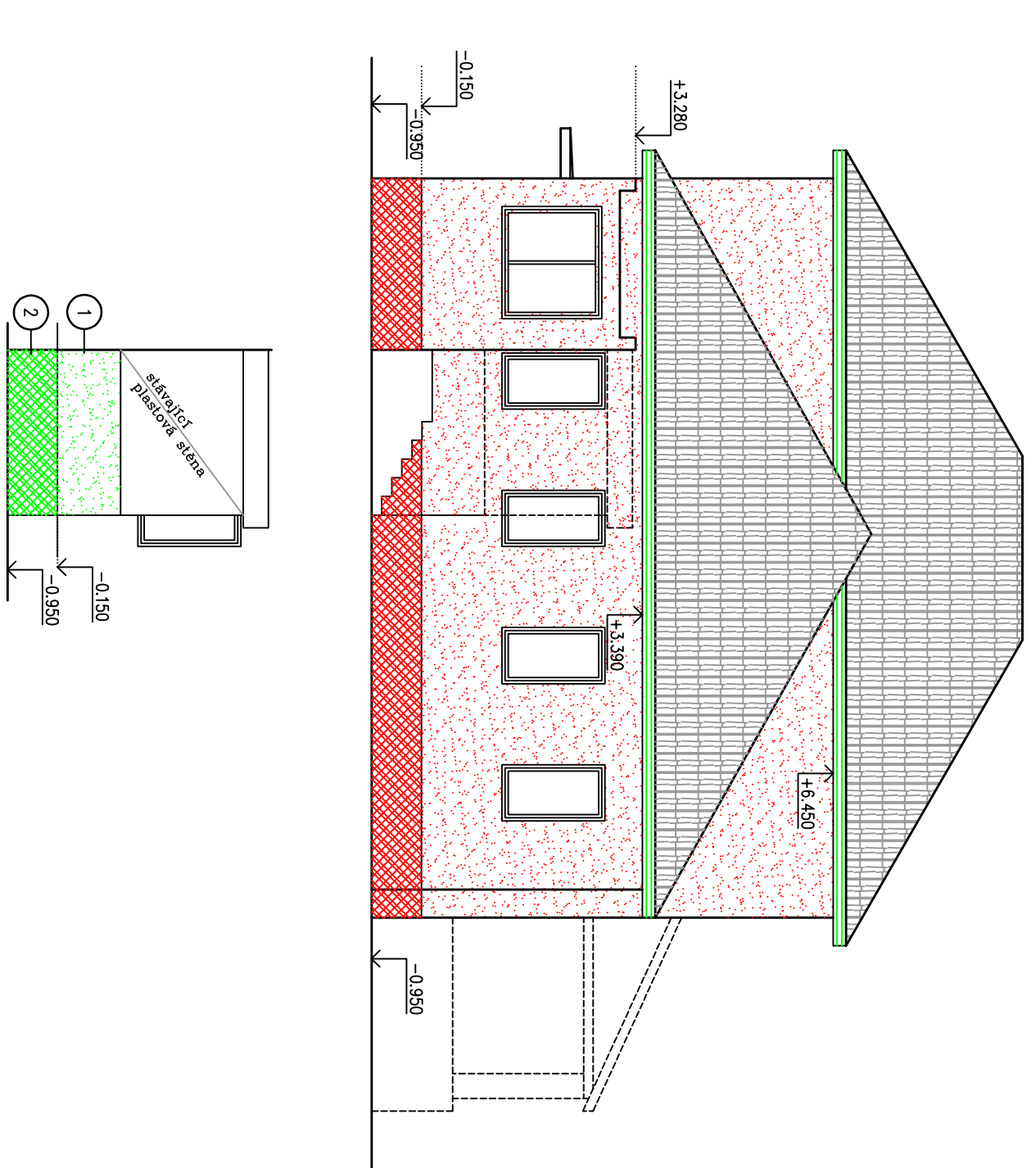
POHLED VÝCHODNÍ



POHLED JIŽNÍ



POHLED ZÁPADNÍ

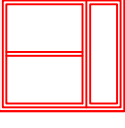


1 Skladba kontaktního zateplovacího systému s fasádním systémem polystryrenem ($\lambda \leq 0,033 \text{ W/(m}\cdot\text{K)}$)

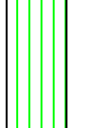
Lepicí tmeň tl. 5–13 mm
Teplená izolace fasádní šedý polystryren, fasádní desky, tl. 100 mm
Přípravek: lepením a kotvením hmoždinkami
Armovací vrstva – lepicí tmeň tl. 2 mm + skelná tkanina, po zabíjení tl. 1 mm
Podkladní nátěr v příslušné barevnosti
Povrch: šprace. Omítka probívená sítkovaná, zrnitost 1,5 mm

2 Skladba kontaktního zateplovacího systému s extrudovaným polystryrenem (XPS) zatečen 0,50 m pod upravený terén

Lepicí tmeň tl. 5–13 mm
Teplená izolace extrudovaný polystryren XPS, fasádní desky, tl. 100 mm
Přípravek: lepením a kotvením hmoždinkami
Armovací vrstva – lepicí tmeň tl. 2 mm + skelná tkanina, po zabíjení tl. 1 mm
Podkladní nátěr v příslušné barevnosti
Povrch: šprace. Omítka mozaiková, zrnitost 2,0 mm

 nové plastové okna a dveře, se součinitelem prostupu tepla $U_p \leq 1,2 \text{ W/(m}^2\text{K)}$.

Podbití střešiny

 střešní podbití střešiny bude odstraněno, bude provedeno zateplení obvodového pláště až po střešní plášť, bude provedeno nové podbití palubkami

1 Skladba soklové části bez tepelné izolace

Technologie: Bez tepelné izolace
Armovací vrstva – lepicí tmeň tl. 2 mm + skelná tkanina, po zabíjení tl. 1 mm
Podkladní nátěr v příslušné barevnosti
Povrch: šprace. Omítka probívená sítkovaná, zrnitost 1,5 mm

2 Skladba soklové části bez tepelné izolace

Technologie: Bez tepelné izolace
Armovací vrstva – lepicí tmeň tl. 2 mm + skelná tkanina, po zabíjení tl. 1 mm
Podkladní nátěr v příslušné barevnosti
Povrch: šprace. Mozaiková omítka, zrnitost 2,0 mm

Oplechování (šprace, alufy, stříška u vstupu, oplechování střešiny, střešní štěrby, stropy)

Podbití střešiny odstraní
bude nahrazený poplaskovaným plechem

Projektant:	Ing. Karel Witzky	Vypracoval:	Lenka Beránková
Alce:	Realizace šprace energie Zákřidlní školy o Mateřské školy – Jehnědí č.p. 82	PROJEKČNÍ KANCELÁŘ	ING. KAREL WITZKY
Výsle:	Pohledy nový stův PJ PRO VĚŠ Zhotovitele	Moskovoce nám. 24 tel. 46892008	534 01 Heřec v.č.
Investor:	Obec Jehnědí, Jehnědí č.p. 3, 582 01 Ústí nad Ohří	Mařka:	1 : 100
Datum:	04/2014	Číslo:	D.7