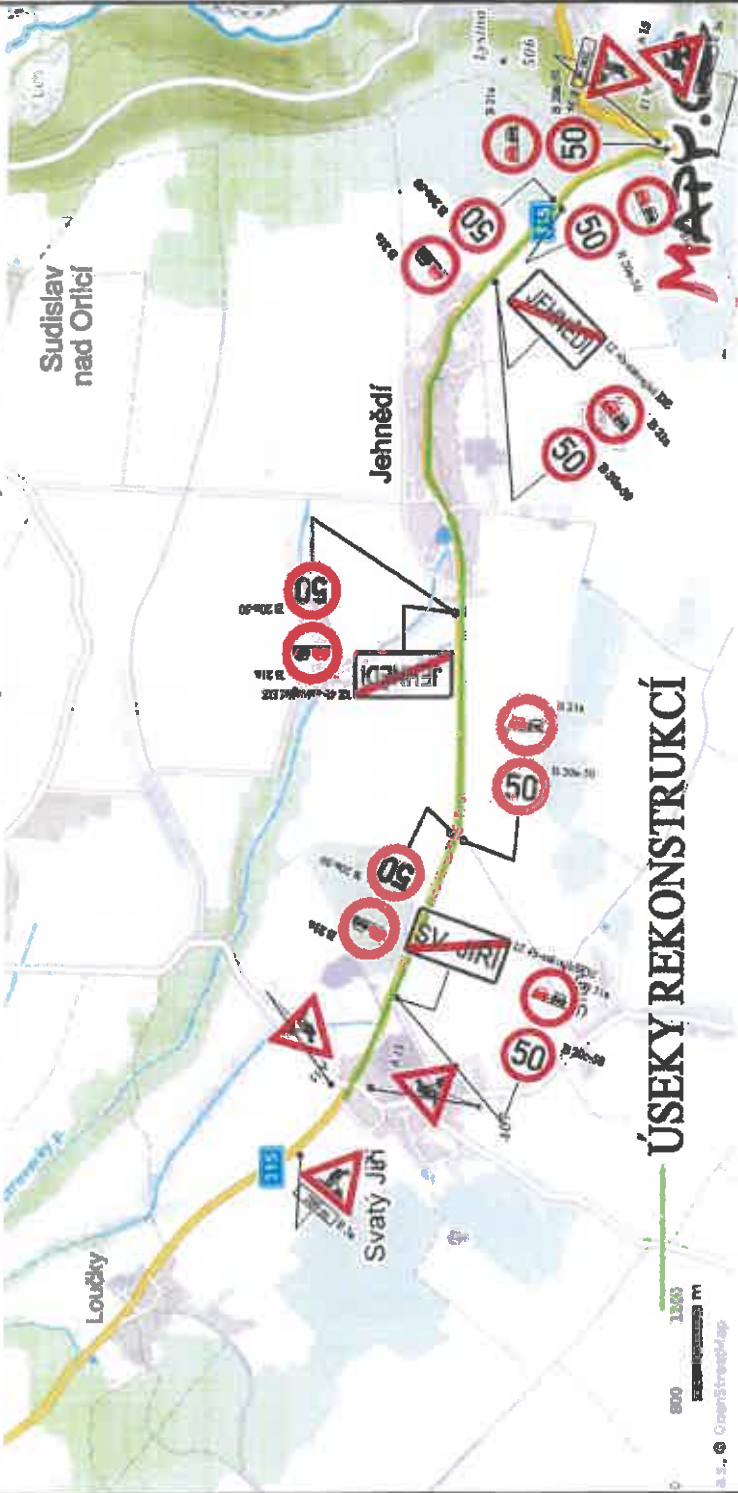
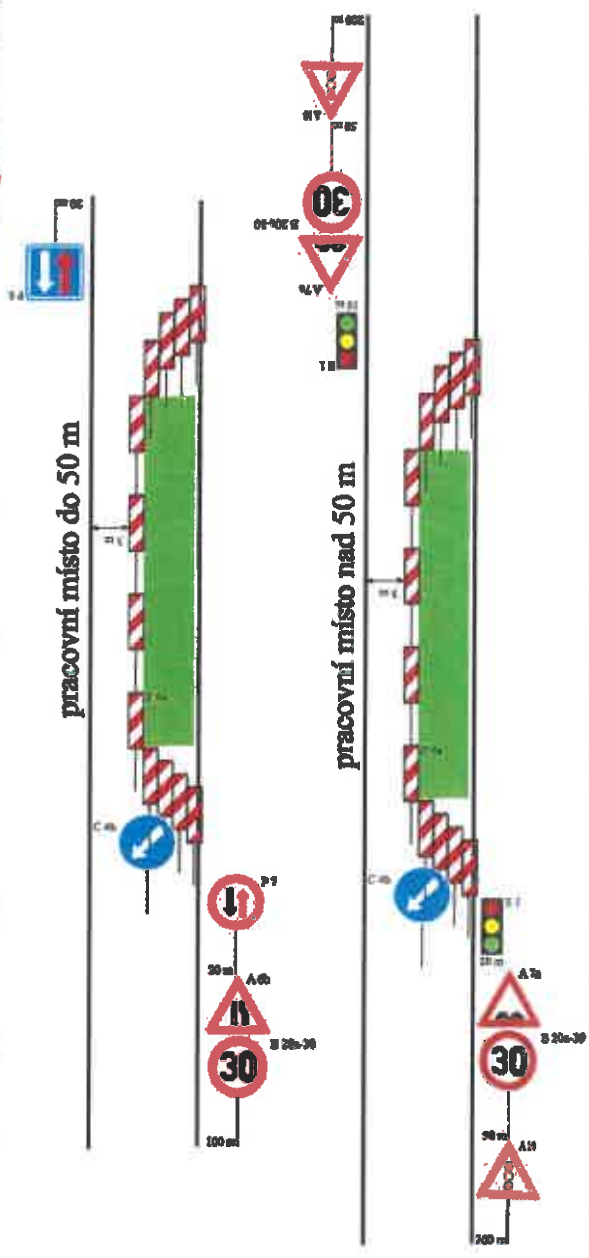


II/315 SVATÝ JIRÍ, JEHNĚDÍ-KŘÍŽ. II/315, III/360 16, DIO-PRACOVNÍ MÍSTA



ÚSEKY REKONSTRUKCÍ



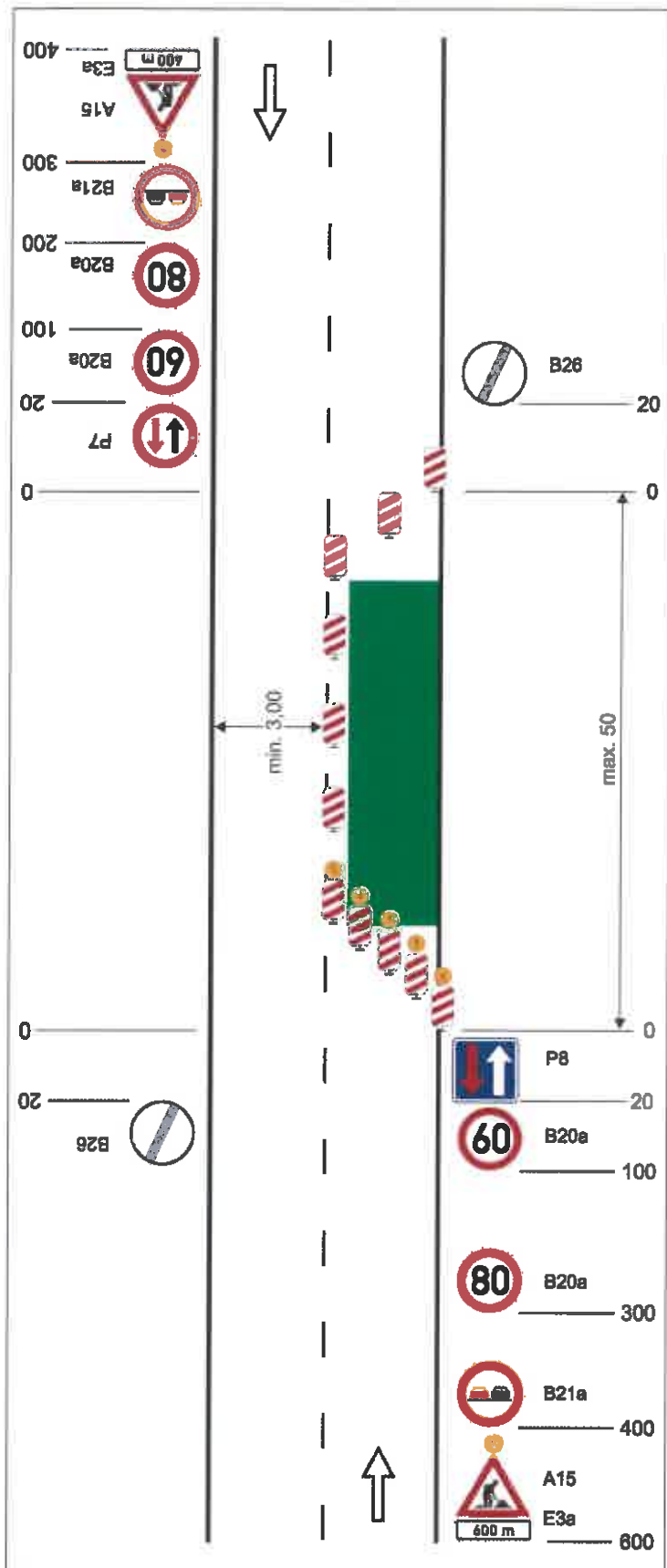


Schéma C/4

Standardní pracovní místo. Zúžení vozovky na jeden jízdní pruh. V případě místní úpravy předností v jízdě dopravními značkami.

příčná uzávěra jednostrannými směrovacími deskami

podélná uzávěra oboustrannými směrovacími deskami
odstup max. 20 m

příčná uzávěra jednostrannými směrovacími deskami
výstražná světla typu 1 na každé směrovací desce

výstražné světlo typu 1 nebo značka umístěna na fluorescenčním podkladu, v protisměru shodně

vzdálenosti v metrech

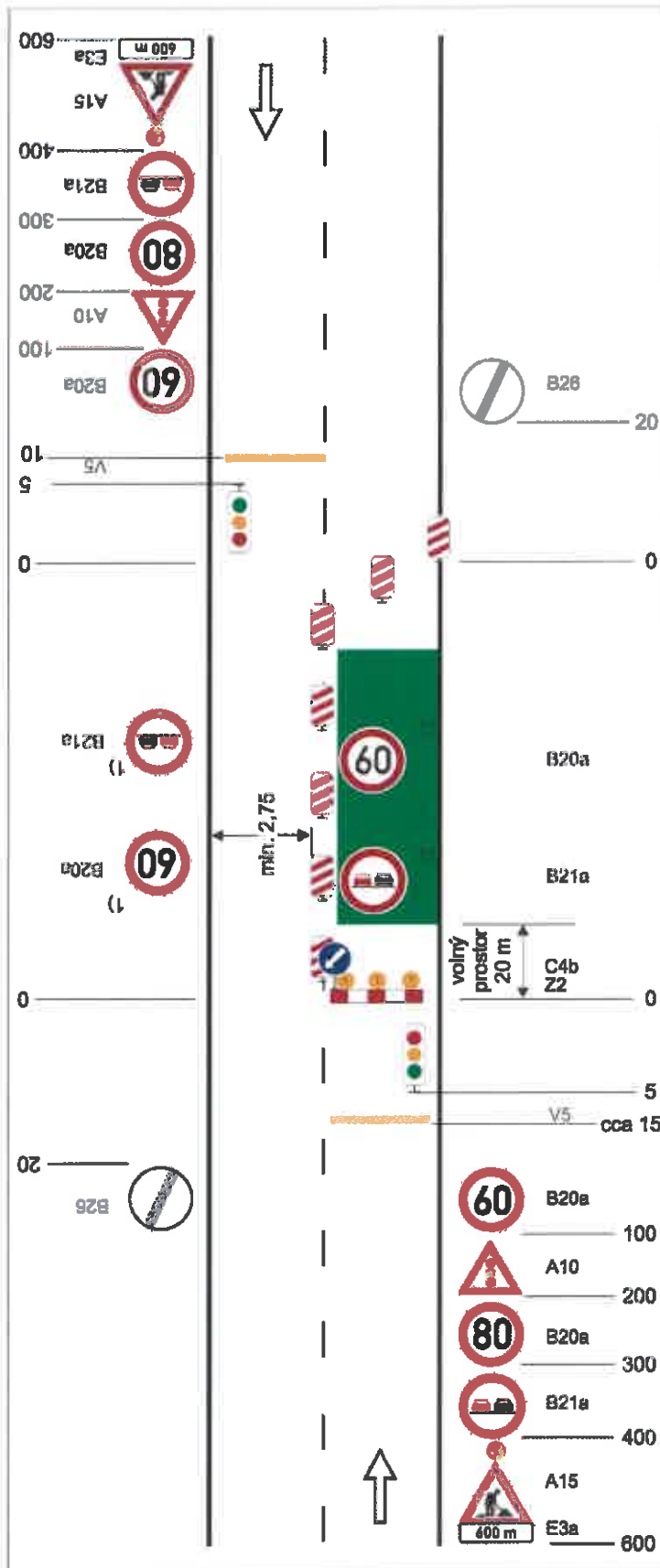


Schéma C/5

Standardní pracovní místo.
Zúžení vozovky na jeden jízdní
pruh. Řízení provozu
světelnými signály.

výstražné světlo typu 1
nebo značka umístěna na
fluorescenčním žlutozeleném
podkladu, v protisměru shodně

příčná čára souvislá ze žluté nebo
oranžové fólie, dopravních
knoflíků nebo barvy doporučená

příčná uzávěra jednostrannými
směrovacími deskami

podélná uzávěra oboustrannými
směrovacími deskami
odstup max. 20 m

příčná uzávěra zábranou
minimálně 3 výstražná světla
typu 1

příčná čára souvislá ze žluté nebo
oranžové fólie, dopravních knoflíků
nebo barvy doporučená

1) opakování v případě podélné
uzávěry delší než 300 m po
300 m - 500 m

vzdálenosti v metrech