



**POTVRZENÍ PLATNOSTI DOKUMENTACE:**

POLICE ČESKÉ REPUBLIKY - DOPRAVNÍ INSPEKTOVATEL ÚSTÍ NAD ORLICÍ

Č. j.: KRPE/

/CJ-2018-171106

DI SOUTAŘÍ S NÁMÍHEM  
přezkoušeno uz

Ústí nad Orlicí, dne . . . 2018

sds m - cestovní povolení Ústí nad Orlicí

Ústí nad Orlicí, dne . . . 2018

--	--



DOKA, s.r.o., provozovna: Na náhři 11/5, Holišky, 620 00 Brno, IČ: 63471752, IČK: C63471752, e-mail: info@dokacz.cz, www.dokacz.cz, mobil: 603 881 905

- Svislé dopravní značení
- Provizorní dopravní značení
- Vodotonné dopravní značení
- Projektovaní dopravního značení



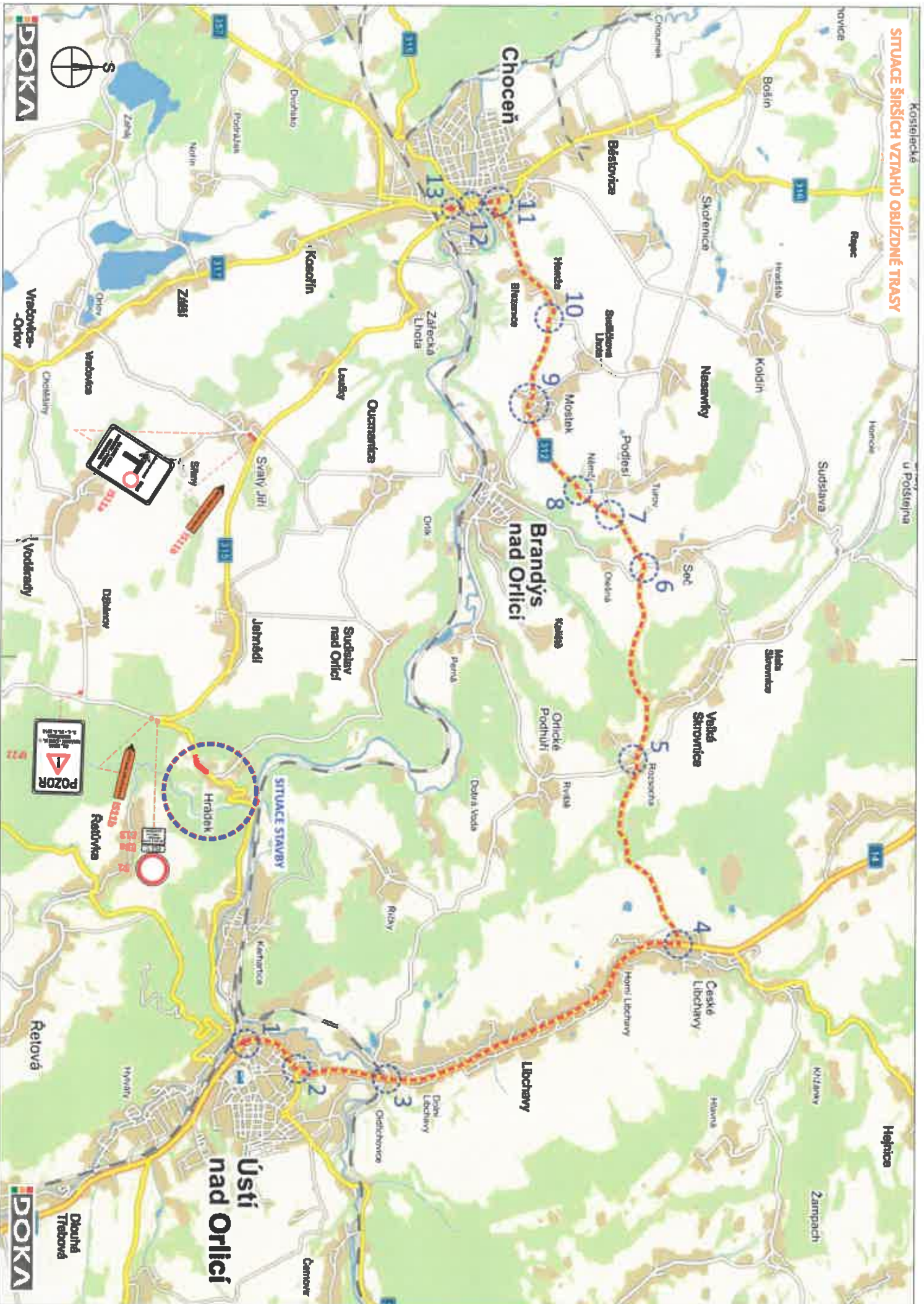
DOKA, s.r.o.,  
Na náhři 11/5, Holišky, 620 00 Brno  
IČ: 63471752, IČK: C63471752  
e-mail: info@dokacz.cz  
www.dokacz.cz mobil: +420 603 881 905

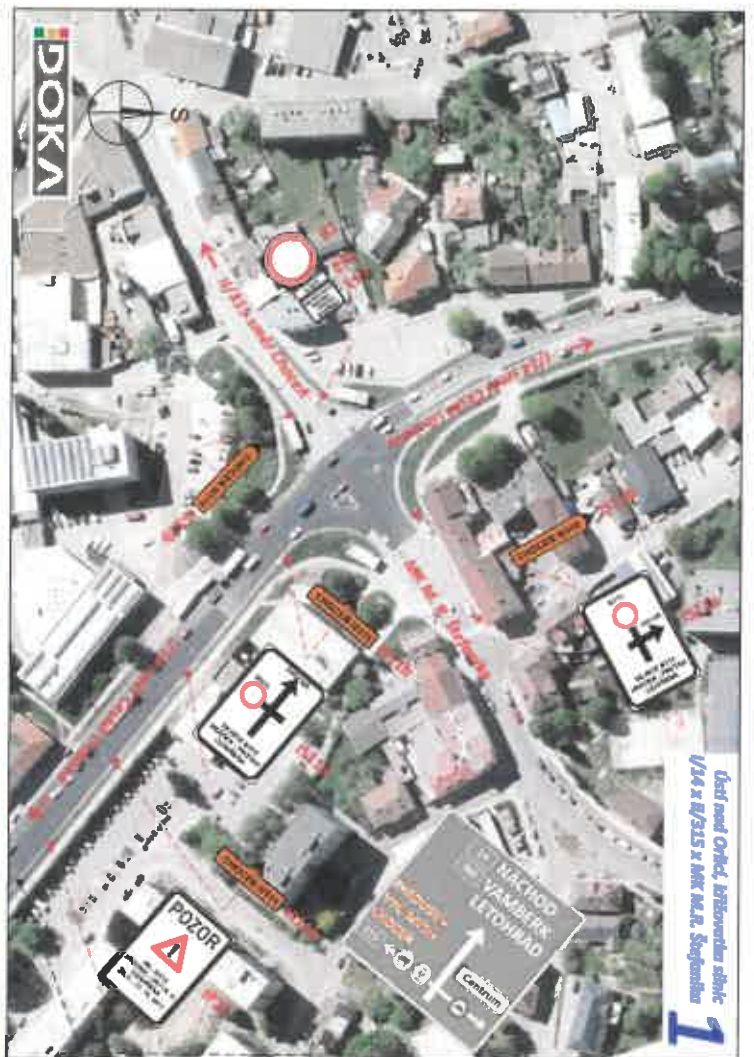
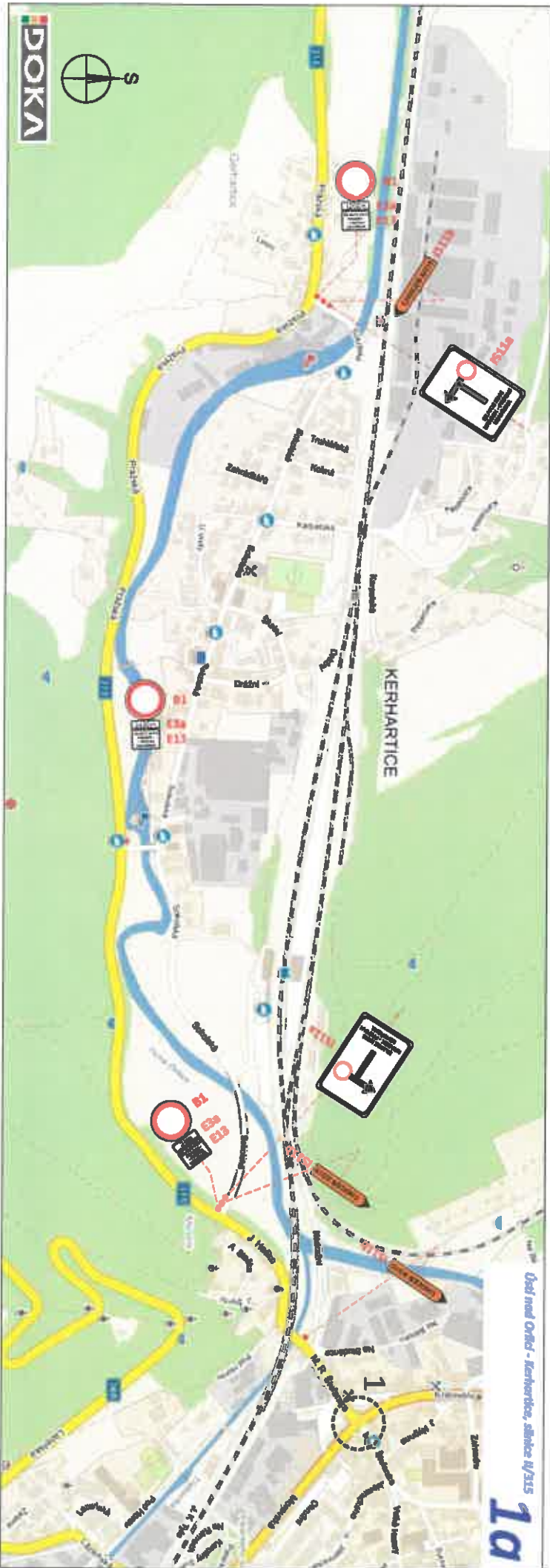
<b>VEDOUČÍ PROJEKTANT</b>	Bc. Jakub LACH	<b>VEDOUČÍ PROJEKTANT</b>	Bc. Jakub LACH
<b>ZODPOVĚDNÝ PROJEKTANT</b>	Bc. Jakub LACH	<b>VEDOUČÍ PROJEKTANT</b>	Bc. Jakub LACH
<b>VYPRACOVAN</b>	Ondřej HEJDUŠEK	<b>ZODPOVĚDNÝ PROJEKTANT</b>	Bc. Jakub LACH
<b>KRESIL</b>	Ondřej HEJDUŠEK	<b>VYPRACOVAN</b>	Ondřej HEJDUŠEK
<b>KONTROLOVAL</b>	Aleš TESÁŘ	<b>KRESIL</b>	Ondřej HEJDUŠEK
<b>KRAJ: PARDUBICKÝ</b>	OKRES: ÚSTÍ NAD ORLICÍ	<b>KONTROLOVAL</b>	Aleš TESÁŘ
<b>STAVBA:</b>		<b>KRAJ: PARDUBICKÝ</b>	OKRES: ÚSTÍ NAD ORLICÍ
		<b>STAVBA:</b>	

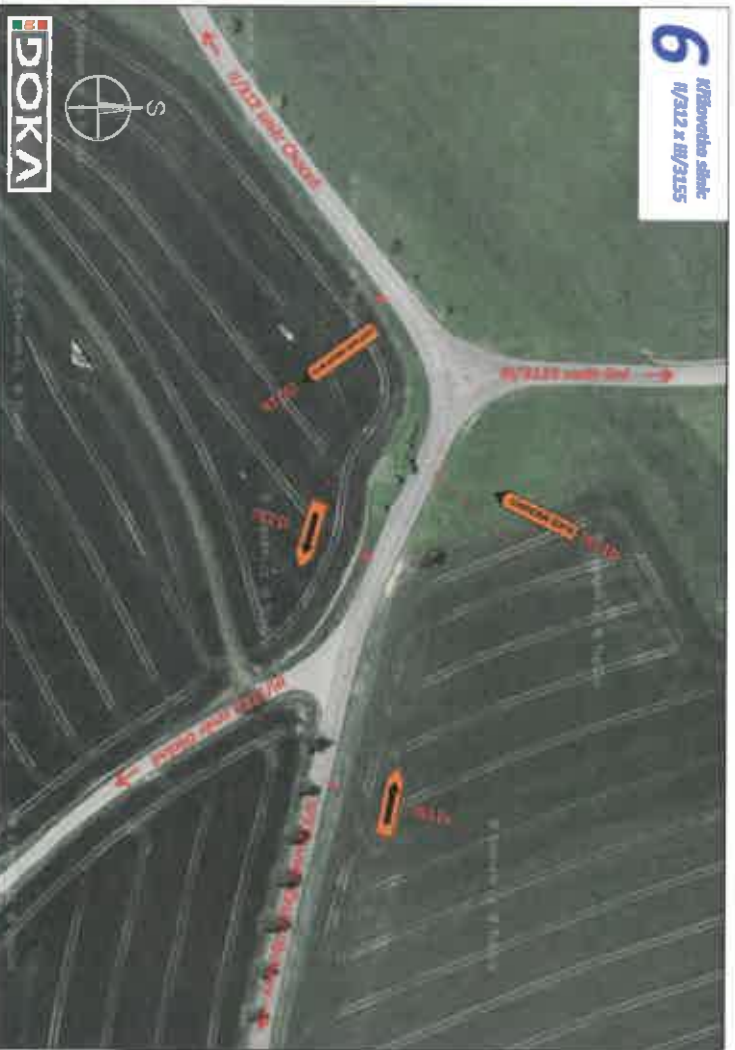
**MODERNIZACE SILNICE II/315 HRÁDEK PRŮTAH  
DIO - OBÍŽDNÁ TRASA**

<b>NÁZEV VÝKRESU:</b>	<b>SITUACE PŘECHODNÉHO DOPRAVNÍHO ZNAČENÍ</b>	<b>ČÍS. SOUPRAVY</b>	<b>ČÍS. PŘÍLOHY</b>
			<b>1 B</b>

**SITUACE ŠIRŠÍCH VZTAHŮ OBVIŽONÉ TRASY**









Sĺnce N/312  
odbočka na N16N27

**7**



Kľibovce sĺnce  
N/312 x N/3127, odbočka na N16N27

**8**



Mestec, Kľibovce sĺnce  
N/312 x N/3123

**9**



Odbočka na Súdžbavu Lhotu,  
Kľibovce sĺnce N/312 x N/3154

**10**



Chocov, křižovatka sídlic  
N/317 a N/312

**11**



Chocov, okružní křižovatka s mostu přes Těchou Otčid  
N/317 a N/315

**12**



Chocov, křižovatka sídlic  
N/317 a N/315

**13**

**LEGENDA:**



- PŘECHODNĚ SVISLÉ DOPRAVNÍ ZNAČENÍ



- OBLIŽOVNÁ TRASA PRO INDIVIDUÁLNÍ / AUTOMOBILOVOU DOPRAVU



- OBLIŽOVNÁ TRASA PRO BUS



- UZAVŘENÝ ÚSEK

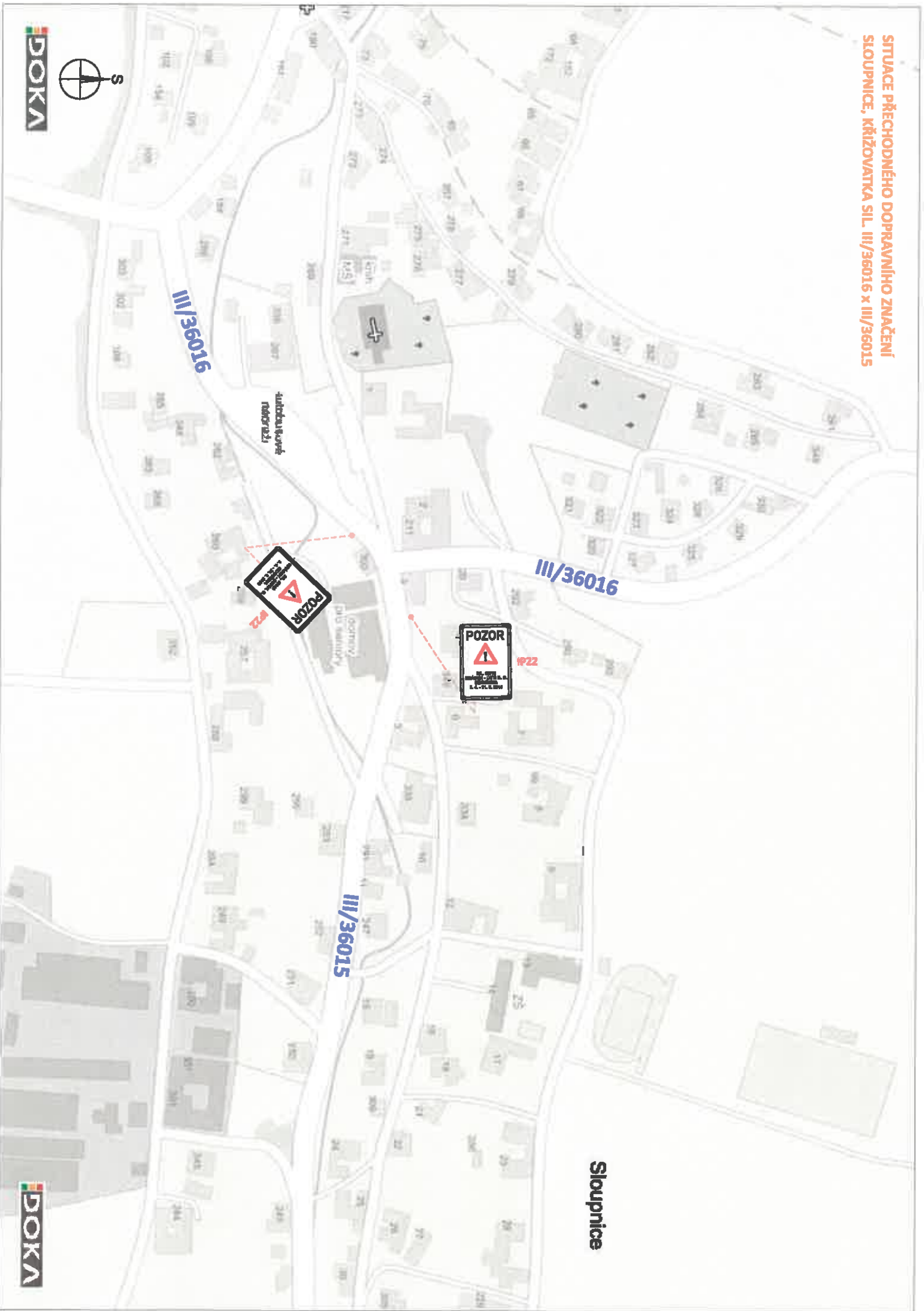


- DETAILY KŘIŽOVATEK

**POZNÁMKA:**

- TRVALÉ SVISLÉ DOPRAVNÍ ZNAČENÍ, KTERÉ BUDE V ROZPORU S PŘECHODNOU ÚPRAVOU PROVOZU, BUDE ZNEMĚŘENO
- PŘECHODNĚ DOPRAVNÍ ZNAČENÍ BUDE OSAZENO DLE ZÁKAD TP 65 A 66

SITUACE PŘECHODNÉHO DOPRAVNÍHO ZNAČENÍ  
SLOUPNICE, KŘÍŽOVATKA SIL. III/36016 x III/36015



Sloupnice



# SITUACE PŘECHODNÉHO DOPRAVNÍHO ZNAČENÍ

MODERNIZACE SILNICE II/315 HRÁDEK PRŮTAH - DOPLNĚK



## LEGENDA:



30

- PŘECHODNÉ SVISLÉ DOPRAVNÍ ZNAČENÍ  
OSAZENO DLE ZASAD TP 65 A 66



## POTVRZENÍ PLATNOSTI DOKUMENTACE:

POUZE Odstavě inženýrů - dopravní inženýři Ústí nad Otlicí

Č. J.: KRPE /CJ-2018-171106

DI souhlasí s výměnou  
přezkoumáno vz

Ústí nad Otlicí, dne . . . 2018

SÚS JK - cestovnímistr Ústí nad Otlicí

Ústí nad Otlicí, dne . . . 2018

<p>DOKA, s.r.o., přírodních lázeňských zdrojů, Hrádky nad Otlicí, IČ: 45407352, DIČ: CZ45407352, e-mail: info@doka.cz, www.doka.cz, mobil: 603 801 505</p>	
<p><b>VEDOUČÍ PROJEKTANT</b>   Bc. Jakub LACH</p> <p><b>ZODPOVĚDNÝ PROJEKTANT</b>   Bc. Jakub LACH</p> <p><b>VYPRACOVAL</b>   Ondřej HEDUŠEK</p> <p><b>KRESLIL</b>   Ondřej HEDUŠEK</p> <p><b>KONTROLOVAL</b>   Aleš TESAŘ</p> <p><b>KRAJ: PRAHA</b>   <b>OKRES: ÚSTÍ NAD OTLICÍ</b></p> <p><b>STAVBA:</b>   <b>KÚ: HRÁDEK U JEHMÍČI</b></p>	<ul style="list-style-type: none"> <li>• Svislé dopravní značení</li> <li>• Vodotorné dopravní značení</li> <li>• Provizorní dopravní značení</li> <li>• Projektování dopravního značení</li> </ul>
<p></p> <p>DOKA, s.r.o., přírodních lázeňských zdrojů, Hrádky nad Otlicí, IČ: 45407352, DIČ: CZ45407352, e-mail: info@doka.cz, www.doka.cz, mobil: 603 801 505</p>	<p><b>DATAUM</b>   03/2018</p> <p><b>FORIMÁT</b>   A3</p> <p><b>MĚŘÍTKO</b>  </p> <p><b>ÚČEL</b>   RDS</p> <p><b>ČÍS. ZAKÁZKY</b>   PDZ - 017</p> <p><b>ARCHIVNÍ ČÍS.</b>   2018 - 020</p> <p><b>ČÍS. SOUHRNÝ</b>  </p> <p><b>ČÍS. PŘÍLOHY</b>  </p>

NÁZEV VÝKRESU:

SITUACE PŘECHODNÉHO DOPRAVNÍHO ZNAČENÍ

**MODERNIZACE SILNICE II/315 HRÁDEK PRŮTAH**  
DOPLNĚK