

1273

OBEČNÍ KOMUNIKACE

VJEZD

PŘÍPOJKA VODY

ELEKTROMĚRNÝ PILÍŘ

PŘÍPOJKA ELEKTRO

PŘÍPOJNÉ MÍSTO
VODOVODU

ŽUMPA 10M3

PŘÍPOJKA KANALIZACE

ZPEVNĚNÁ
PLOCHA
91 m2

NOVOSTAVBA
DÍLNY

875/19

875/1

876

PŘÍPOJNÉ MÍSTO
ELEKTRO - SLOUP

NADZEMNÍ VEDENÍ
NN DO 1 kV

875/10



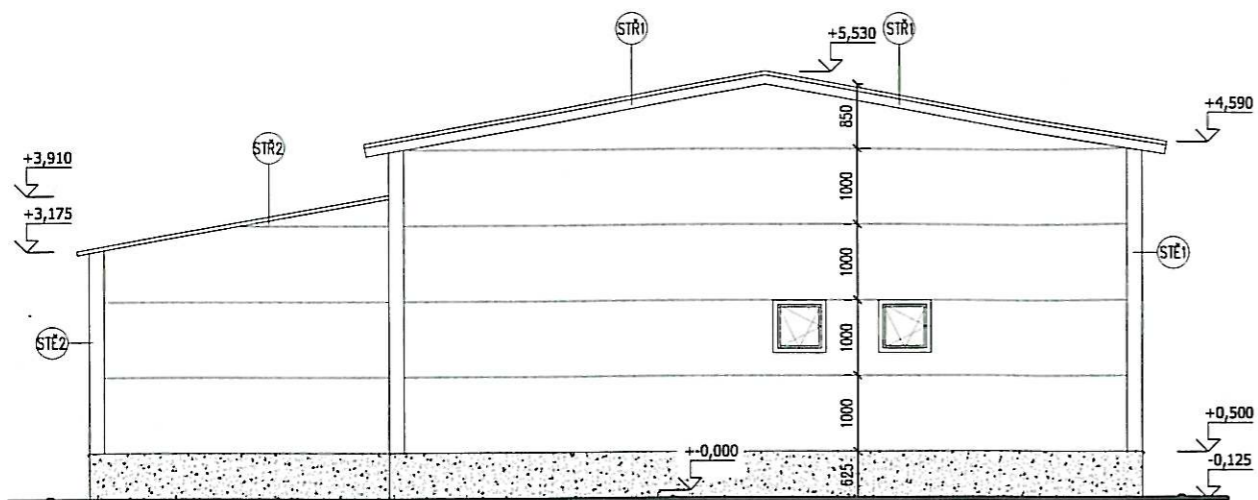
877/1

875/9

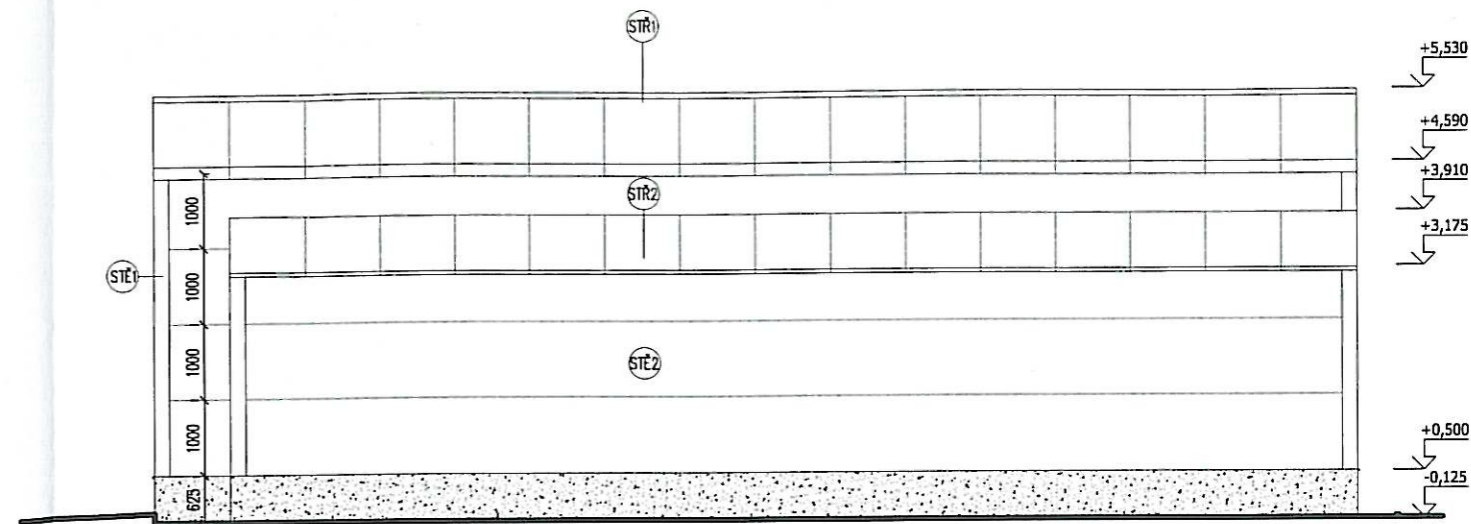
Vedení NN nemá ochranné pásmo; musí být však dodrženy vzdálenosti dle platných norem, zejména PNE 333302, ČSN 736005 a pro práci v blízkosti NN vzdálenosti dle ČSN EN 50110-1 ed.2.
Poznámka: dle PNE330002 je minimální svislá vzdálenost izolovaného vedení AES nad vodorovnou střešní konstrukcí 3m, pokud je menší musí být vodorovná vzdálenost objektu alespoň 1m od krajního vodiče).
V případě nesplnění této podmínky bude investor postupovat dle vyjádření společnosti ČEZ EZE DNE 4.12.2014 č. 1071047572 ve smyslu jednání a přeložce vedení NN.

ZODP. PROJEKTANT	VYPRACOVAL	KRESLIL		
ING. PAVEL ŠEJNA	JAN MORAVEC	JAN MORAVEC		
INVESTOR: MACKOVÁ ALENA A MACEK ZDENĚK, JEHNĚDÍ 110, 562 01 JEHNĚDÍ			STUPEŇ	DSP
			DATUM	XII/2014
NÁZEV AKCE: NOVOSTAVBA ZÁMEČNICKÉ DÍLNY NA P.P.Č. 875/19 V K.Ú. JEHNĚDÍ			FORMÁT	A3
			KÓTOVÁNO	MM
VÝKRES: SITUACE KOORDINAČNÍ			MĚŘÍTKO	1:250
			Č. VÝKRESU	C.3

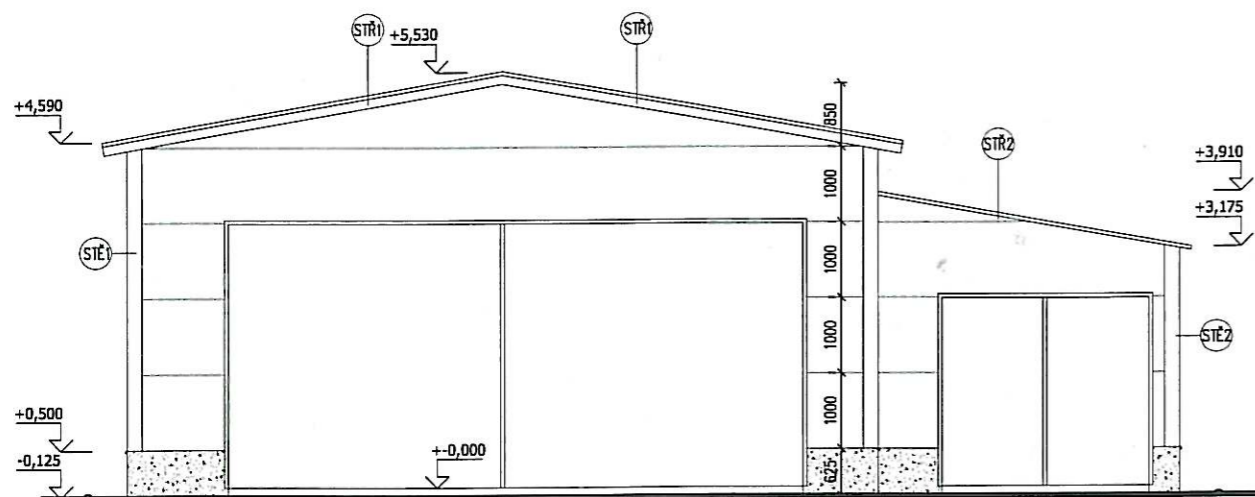
875/14



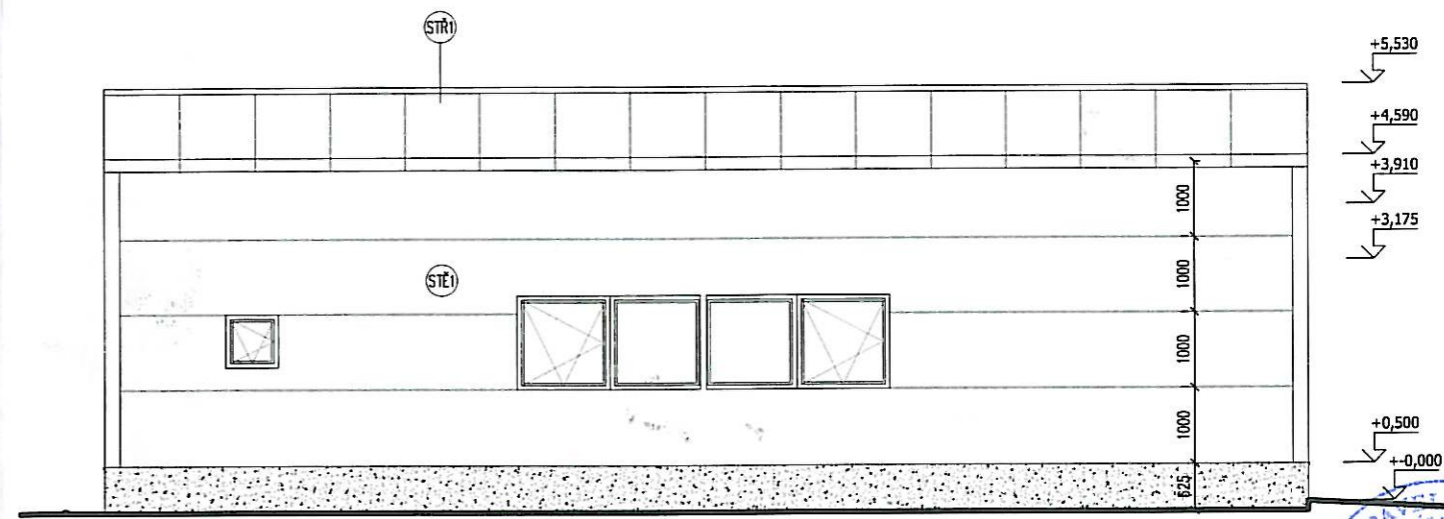
POHLED ZÁPADNÍ



POHLED SEVERNÍ



POHLED VÝCHODNÍ



POHLED JIŽNÍ

LEGENDA OPLÁSTĚNÍ HALY:

- STĚ1 stěnový panel s izolačním jádrem z EPS polystyrenu P-SYSTEMS PS 150/RAL7016L/RAL9002L
- STR1 střešní panel s izolačním jádrem z EPS polystyrenu P-SYSTEMS PR 170/RAL3004TL/RAL9002L

LEGENDA OPLÁSTĚNÍ SKLADU MATERIÁLU:

- STĚ1 stěnový panel s izolačním jádrem z EPS polystyrenu P-SYSTEMS PS 50/RAL7016L/RAL9002L
- STR2 střešní panel s izolačním jádrem z EPS polystyrenu P-SYSTEMS PR 80/RAL3004TL/RAL9002L

ZODP. PROJEKTANT	VYPRACOVAL	KRESLIL		
ING. PAVEL ŠEJNA	JAN MORAVEC	JAN MORAVEC		
INVESTOR: MACKOVÁ ALENA A MACEK ZDENĚK, JEHNĚDÍ 110, 562 01 JEHNĚDÍ			STUPEŇ	DSP
			DATUM	XII/2014
NÁZEV AKCE: NOVOSTAVBA ZÁMEČNICKÉ DÍLNY NA P.P.Č. 875/19 V K.Ú. JEHNĚDÍ			FORMÁT	A3
			KÓTOVÁNO	MM
VÝKRES: POHLEDY - KLADEČSKÝ PLÁN			MĚŘÍTKO	1:100
			Č. VÝKRESU	D 1.1 - AR7

